

Bauanleitung

STEREO - ENDSTUFE

PA 50

BAUANLEITUNG

BA C 1010

zum Bausatz D2824:

Stereo - Endstufe PA 50

Hinweis

Die hier vorliegende *Teilbauanleitung* BA C 1010 beschreibt die Vorbereitung des oben genannten Bausatzes d. h., die Bestückung der Platine PA 50 (Stereo - Endstufe) für z. B. Orgeln der Reihe PRISMA DX 5 .

Den späteren Einbau der fertigen Platine finden Sie in der großen *Aufbauanleitung* BA C 102 (im Baupaket 2). Starten Sie - wenn möglich - mit dieser, denn Bestückung und Einbau und Inbetriebnahme des Endstufen-Bausatzes werden dort zu passender Zeit aufgerufen.

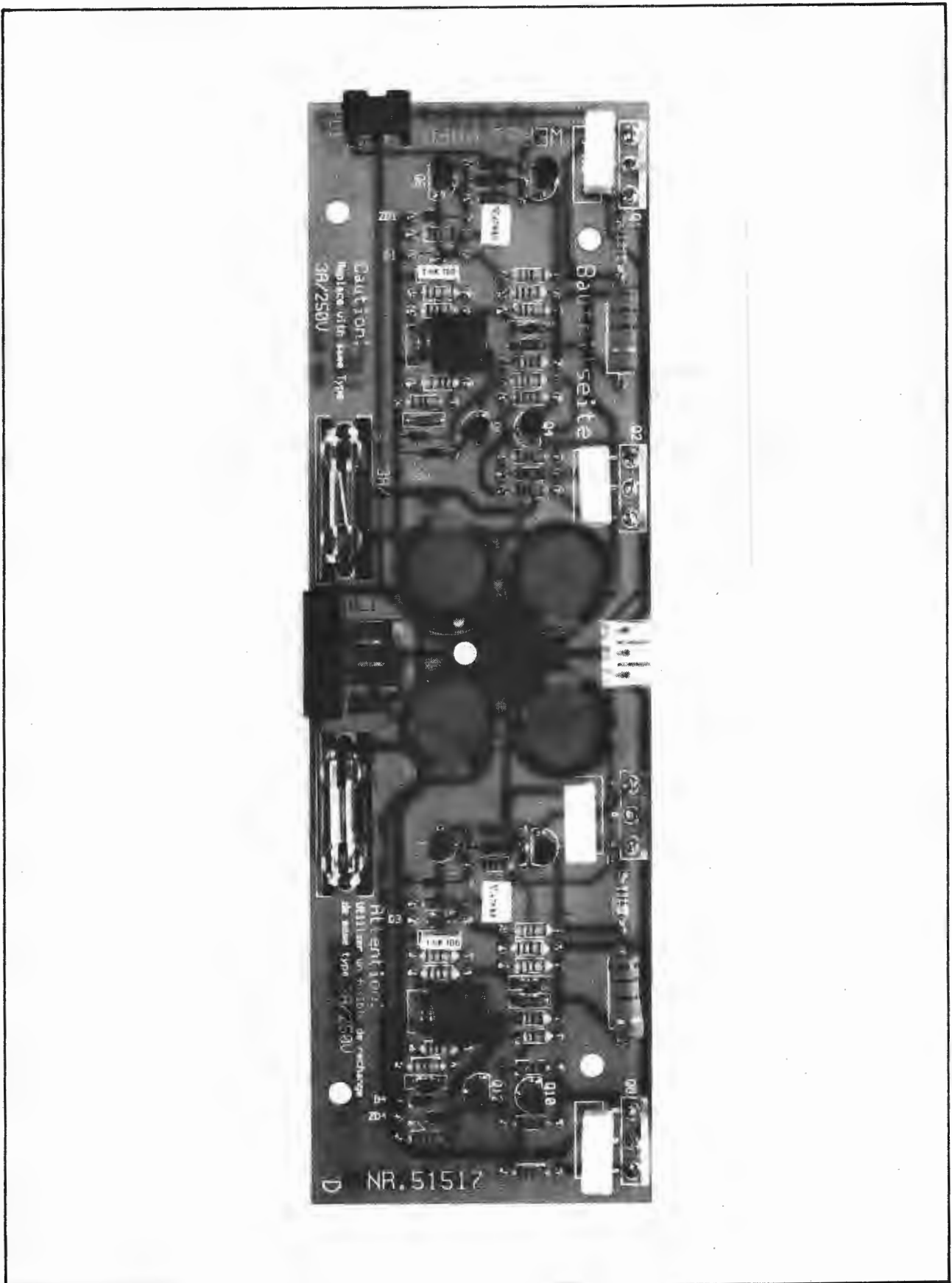


Abb. 1: Fertig bestückte Platine PA 50

Stück- und Arbeitsliste 1: Bestücken der Platine PA 50 - Stereo-Endstufe
(Material im Erweiterungspaket D2824 - Endstufe PA 50)

Pos.- Nr.	Artikel Nr.	Stck.	Bauteil	Pack- Nr.	Verwendung, Hinweise	Erl. (✓)
1	51517	1	Platine PA 50	0	Endstufen-Platine, ca. 6 x 20 cm, Abb. 1 und 2.	()
2	642610	1	Lötzinn	0	-	()
3	633313	8	Widerstände 100 Ohm (br-sw-br)	1	R 2, 5, 14, 16, 23, 26, 35, 36.	()
4	633318	4	Widerstände 680 Ohm (bl-gr-br)	1	R 6, 15, 27, 34.	()
5	633322	4	Widerstände 2, 2 kOhm (rt-rt-rt)	1	R 7, 13, 28, 42.	()
6	633338	4	Widerstände 5, 6 kOhm (gn-bl-rt)	1	R 8, 12, 29, 33.	()
7	633319	8	Widerstände 1 kOhm (br-sw-rt)	1	R 9, 11, 19, 21, 30, 32, 39, 41.	()
8	633326	4	Widerstände 10 kOhm (br-sw-or)	1	R 10, 18, 31, 38.	()
9	633333	2	Widerstände 47 kOhm (ge-vi-or)	1	R 17, 37.	()
10	62010	4	Dioden 1N 4148	2	D 1 bis D 4. Polung!	()
11	62018	4	Z-Dioden 15 Volt	3	ZD 1 bis ZD 4. Polung!	()
12	630208	2	IC-Steckfassungen, 8-polig	2	Für IC 1 und IC 2.	()
13	632260	2	Kondensatoren 22 pF, keram.	2	C 2, 12.	()
14	632263	2	Kondensatoren 100 nF, keram. (.1)	2	C 3, 13.	()
15	633343	2	Widerstände 10 Ohm/2 Watt	2	R 3, 24.	()
16	634201	2	Kondensatoren 1 nF	3	C 4, 14.	()
17	634218	2	Kondensatoren 0, 470 uF (470 nF)	3	C 1, 11.	()
18	634221	1	Kondensator 1uF	3	C 17.	()
19	642517	12	Lötstifte	3	In den Bestückungsfeldern Q 1, Q 2, Q 7 und Q 8 einlöten. Wichtig: Die Breitseiten aller Lötstifte müssen parallel zum längeren Platinen- rand verlaufen. (Hier werden später, nach dem Einbau der Platine in die Orgel, die entsprechenden Leistungstransistoren angelötet.)	()
20	632140	2	Elkos 10 uF/16 V	3	C 5, 15.	()
21	633342	4	Widerstände 0, 1 Ohm, stehend	4	R 1, 4, 22, 25.	()
22	631307	4	Transistoren BC 307	3	Q 3, 6, 9, 12.	()
23	631237	4	Transistoren BC 237	4	Q 4, 5, 10, 11.	()

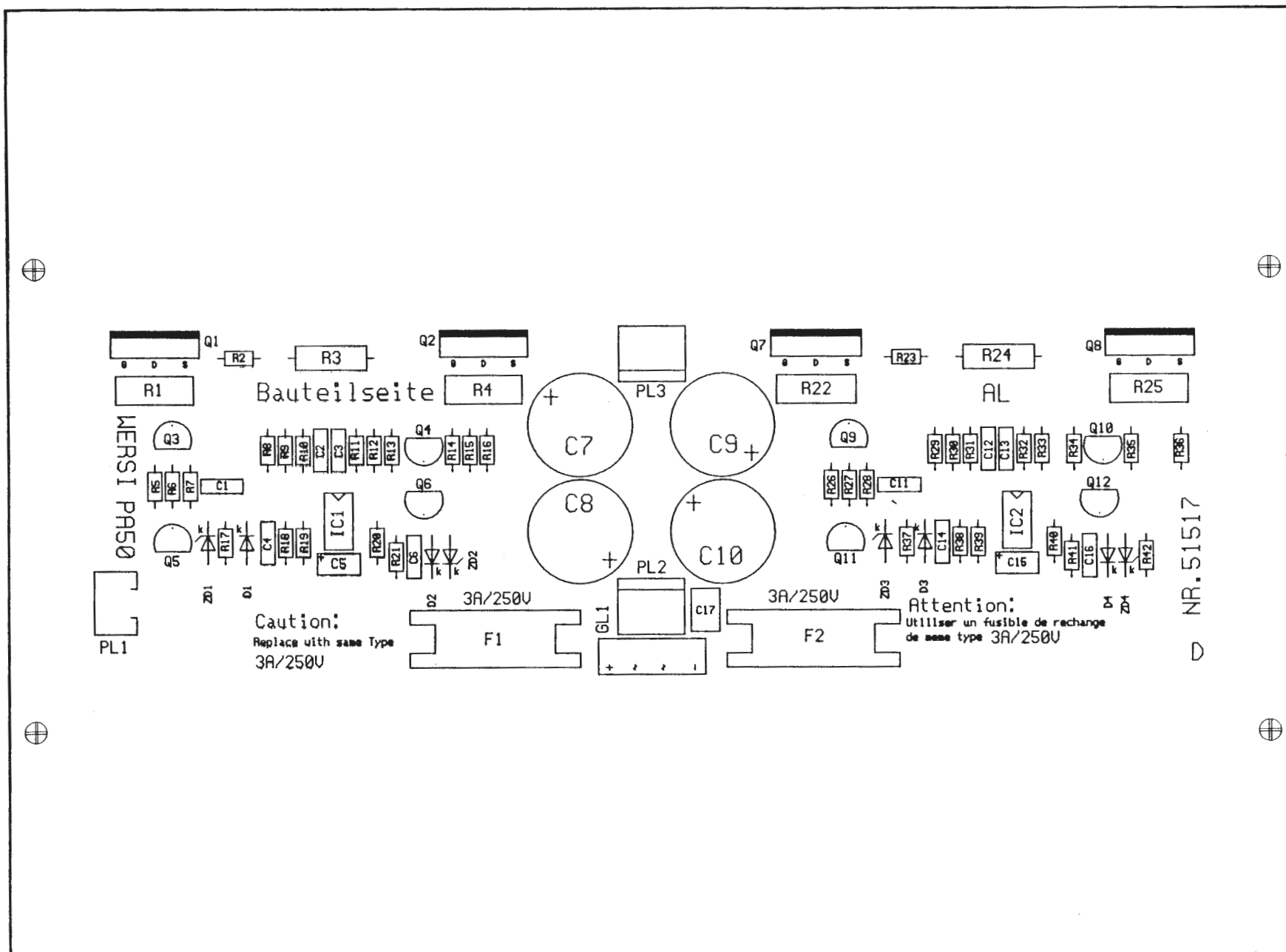


Abb. 2: Positionsdruck PA 50

Stück- und Arbeitsliste 1: Bestücken der Platine PA 50 - Stereo-Endstufe
(Material im Erweiterungspaket D2824 - Endstufe PA 50)

Pos.- Nr.	Artikel Nr.	Stck.	Bauteil	Pack- Nr.	Verwendung, Hinweise	Erl. (✓)
24	631410	1	Gleichrichter FBU 4 D (MDA 970)	3	GL 1. Polung!	()
25	640233	2	Sicherungshalter	4	F 1, F 2.	()
26	642110	2	Sicherungen 3, 15 A	4	In die Sicherungshalter einsetzen.	()
27	651168	1	Stiftleiste 3-polig BUR	4	PL 1.	()
28	651307	2	Stiftleiste 3-polig PAN	4	PL 2, 3. Hochstehende Verpolungsschutz- kante bei beiden Stiftleisten Richtung Platinen mitte .	()
29	630106	2	Integr. Schaltkreise TL 081	2	IC 1 und IC 2. Polung!	()
30	632134	4	Elkos 2200 uF/50 V	4	C 7, 8, 9, 10. Polung!	()
31	-	-	Hinweis	-	Die Positionen für R 20, R 40, C 6 und C 16 werden nicht bestückt.	()
32	-	-	Hinweis	-	Die Platine PA 50 ist jetzt einbaufertig. Die im Bausatz noch verbliebenen Trans- istoren, das Isolier- und Befestigungsmaterial und die Kabel werden erst beim späteren Einbau in die Orgel benötigt.	()
33	-	-	-	-	Weiter in der Aufbauanleitung BA C 102.	()

Änderungen, die dem technischen Fortschritt dienen, behalten wir uns vor.

Nachdruck - auch auszugsweise - nur nach Rücksprache mit uns.

Wersi GmbH & Co., Am Eichelgärtchen, 5401 Halsenbach, Tel.: 06747/123 - 0, Telex 042323

Zusatzblatt Z890119

- Änderungen der Bauanleitung zur Endstufe PA 50 -

Sehr geehrter Kunde,

nachdem die erste Auflage der vorliegenden Bauanleitung BA C 1010 außer einem belanglosen Schreibfehler in der Stücklisten-Überschrift keinerlei sachliche Fehler enthalten hatte, haben wir in der soeben gedruckten zweiten Auflage trotz der Unterstützung durch einen "intelligenten" Personal Computer (oder gerade infolge ?) erreicht, daß jetzt zwar die Überschrift berichtigt ist, dafür aber die Stückliste selbst einige Fehler enthält.

Während wir hier noch über die möglichen Ursachen (einschließlich "Computer-Viren") nachdenken, bitten wir Sie mit diesem Zusatzblatt um Entschuldigung und um Korrektur der Stückliste wie folgt:

- Pos. 3:** Statt R 21 bzw. R 41 muß es heißen R 20 bzw. R 40, aber Achtung: die Positionen R 20 und R 40 auf der Platine PA 50 werden gar nicht bestückt ! (Diese Maßnahme ist neu, sie verhindert ein gelegentlich beobachtetes kurzes Schwingen der Endstufe bei harten Rhythmus-Bässen. Statt der evtl. noch gelieferten 10 Widerstände 100 Ohm werden dann nur 8 benötigt.)
- Pos. 4:** Statt 680 kOhm ... muß es heißen 680 Ohm (bl-gr-br).
- Pos. 7:** Statt R 20 bzw. R 40 muß es heißen R 21 bzw. R 41.
- Pos. 11:** Bei Z-Diode ist zu ergänzen 15 Volt.
- Pos. 14:** C 6 und C 16 werden - obwohl evtl. noch geliefert - nicht bestückt. (Auch dies ist eine neue Maßnahme im Zusammenhang mit der Änderung bei Pos. 3.)
- Pos. 25:** Bevor die Sicherungen eingesetzt werden können, müssen zwei Sicherungshalter (Tüte 4) auf den Bestückungsfeldern F 1 bzw. F 2 eingelötet werden.

Mit freundlichen Grüßen

Ihr WERSI - Team