

Bauanleitung

RHYTHMUS

DX 5

BAUANLEITUNG

BA C 107

zum Bausatz D2822:

Rhythmus DX 5

Hinweis

Die hier vorliegende *Teilbauanleitung* BA C 107 beschreibt die Vorbereitung des oben genannten Bausatzes d. h., die Bestückung der Platinen CX 7 (Rhythmus-Erzeugung) und CB 51 (Rhythmus-Bedienfeld) für Orgeln der Reihe PRISMA DX 5.

Den späteren Einbau der fertigen Platinen finden Sie in der großen *Aufbauanleitung* BA C102 (im Baupaket 2). Starten Sie - wenn möglich - mit dieser, denn Bestückung und Einbau und Inbetriebnahme des Rhythmus-Bausatzes werden dort zu passender Zeit aufgerufen.

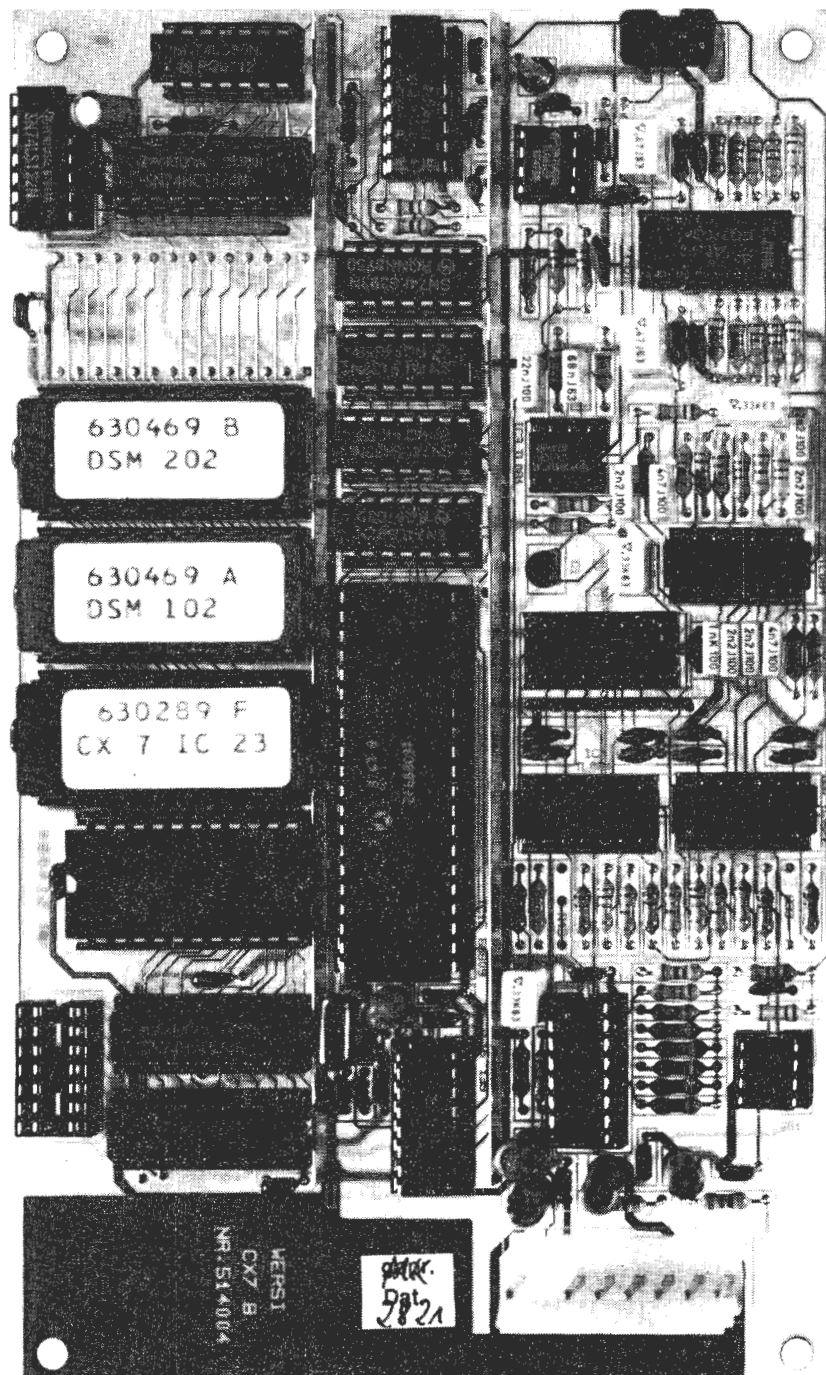


Abb. 1: Fertig bestückte Platine CX 7

Stück- und Arbeitsliste 1: Bestücken der Platine CX 7 - Rhythmen
(Material im Erweiterungspaket D2822 - Rhythmus DX 5)

Pos.- Nr.	Artikel Nr.	Stück.	Bauteil	Pack- Nr.	Verwendung, Hinweise	Erl. (✓)
1	514004	1	Platine CX 7	0	Rhythmus-Platine, ca. 11 x 18 cm, Abb. 1 und 2.	()
2	642610	1	Lötzinn	0	-	()
3	633326	10	Widerstände 10 kOhm (br-sw-or)	1	R 1, 12, 18, 25, 27, 30 37, 41, 47, 53.	()
4	633332	5	Widerstände 33 kOhm (or-or-or)	1	R 2, 13, 21, 23, 55.	()
5	633319	6	Widerstände 1 kOhm (br-sw-rt)	2	R 3, 4, 14, 15, 58, 63.	()
6	633446	3	Widerstände 22 kOhm (rt-rt-or)	1	R 5, 16, 49.	()
7	633322	4	Widerstände 2, 2 kOhm (rt-rt-rt)	2	R 6, 10, 17, 59.	()
8	633313	4	Widerstände 100 Ohm (br-sw-br)	3	R 7, 8, 9, 46.	()
9	633328	2	Widerstände 15 kOhm (br-gn-or)	1	R 11, 51.	()
10	633252	2	Widerstände 330 kOhm (0r-or-ge)	4	R 19, 20.	()
11	633334	6	Widerstände 68 kOhm (bl-gr-or)	1	R 22, 24, 36, 38, 40 54.	()
12	633323	4	Widerstände 3, 3 kOhm (or-or-rt)	2	R 26, 28, 31, 60.	()
13	633335	7	Widerstände 100 kOhm (br-sw-ge)	4	R 29, 32, 34, 39, 42, 45, 50.	()
14	633336	3	Widerstände 150 kOhm (br-gn-ge)	4	R 35, 44, 52.	()
15	633333	1	Widerstand 47 kOhm (ge-vi-or)	1	R 48.	()
16	633308	2	Widerstände 4,7 Ohm (ge-vi-go)	3	R 56, 57.	()
17	633324	2	Widerstände 4, 7 kOhm (ge-vi-rt)	2	R 61, 62.	()
18	633351	1	Widerstand 220 kOhm (rt-rt-ge)	4	R 64.	()
19	-	-	Hinweis	-	Die Positionen R 33 und 43 bleiben frei.	()
20	630208	3	IC-Steckfassungen, 8-polig	6	Für IC 1, 3, 8.	()
21	630214	9	IC-Steckfassungen, 14-polig	6	Für IC 4, 6, 7, 11, 12, 13, 14, 17, 19.	()
22	630214	1	IC-Steckfassung, 14-polig	6	Für PL 3.	()
23	630216	5	IC-Steckfassungen, 16-polig	6	Für IC 2, 5, 9, 10, 16.	()
24	630258	3	IC-Steckfassungen, 20-polig	6	Für IC 18, 25, 26.	()
25	630224	1	IC-Steckfassung, 24-polig	6	Für IC 24.	()
26	630228	3	IC-Steckfassungen, 28-polig	6	Für IC 21, 22, 23.	()
27	630240	1	IC-Steckfassung, 40-polig	6	Für IC 15.	()

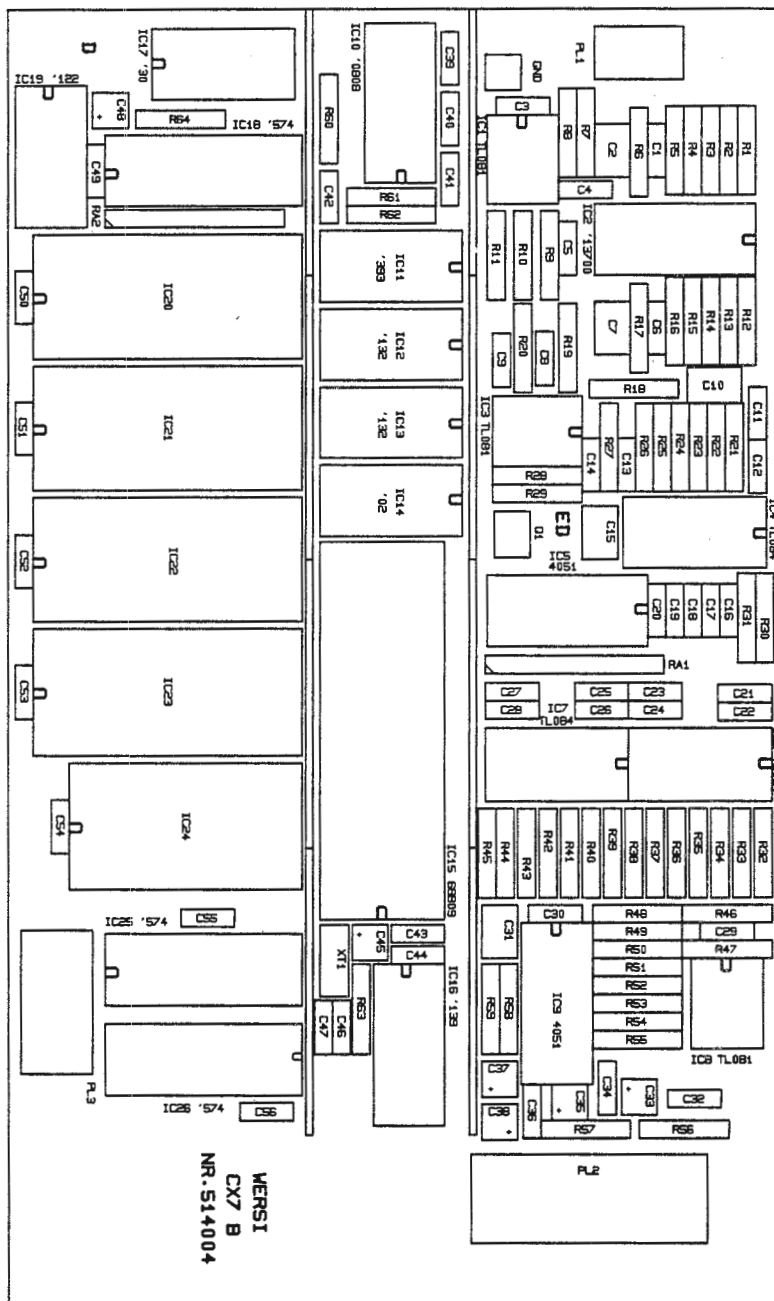


Abb. 2: Positionsdruck CX 7

Stück- und Arbeitsliste 1: Bestücken der Platine CX 7 - Rhythmen
(Material im Erweiterungspaket D2822 - Rhythmus DX 5)

Pos.- Nr.	Artikel Nr.	Stck.	Bauteil	Pack- Nr.	Verwendung, Hinweise	Erl. (✓)
28	-	-	Hinweis	-	Für IC 20 wird keine Fassung bestückt.	()
29	632256	4	Kondensatoren 15 pF, keram.	7	C 3, 29, 46, 47.	()
30	632258	1	Kondensator 100 pF, keram. (101)	7	C 41.	()
31	632259	4	Kondensatoren 220 pF, keram. (221).	7	C 1, 4, 5, 6.	()
32	632255	1	Kondensator 1000 pF, keram. (102)	7	C 42.	()
33	632251	8	Kondensatoren 10 nF, keram. (103)	7	C 21, 22, 23, 24, 25, 26, 27, 28.	()
34	632263	17	Kondensatoren 100 nF, keram. (.1)	5	C 20, 30, 32, 34, 36, 39, 40, 43, 44, 49, 50, 51, 52, 53, 54, 55, 56.	()
35	630430D	2	Stromschienen, 16-polig (ca. 15,5 cm lang)	0	Auf den langen schmalen Feldern (ober- und unterhalb von IC 15 usw.) einlöten.	()
36	633027	1	Widerstands-Array 8 x 1 MOhm (105)	4	RA 1. Polung!	()
37	633026	1	Widerstands-Array 8 x 1 kOhm (102)	2	RA 2. Polung!	()
38	634201	1	Kondensator 1000 pF (= 1 nF)	8	C 19.	()
39	634203	5	Kondensatoren 2200 pF (= 2, 2 nF)	8	C 11, 12, 14, 17, 18.	()
40	634205	2	Kondensatoren 4700 pF (= 4, 7 nF)	8	C 13, 16.	()
41	634209	1	Kondensator 0, 022 uF (= 22 nF)	8	C 9.	()
42	634213	1	Kondensator 0,068 uF (= 68 nF)	8	C 8.	()
43	634217	3	Kondensatoren 0, 33 uF (= 330 nF)	8	C 10, 15, 31.	()
44	634218	2	Kondensatoren 0, 47 uF (= 470 nF)	8	C 2, 7.	()
45	630402	1	Quarz, 8 MHz	3	XT 1. Polung beliebig.	()
46	631307	1	Transistor BC 307	3	Q 1.	()
47	632104	6	Elkos 10 uF/25V, stehend	3	C 33, 35, 37, 38, 45, 48 Polung!	()
48	651168	1	Stiftleiste 3-polig, stehend	9	PL 1.	()
49	651157	1	Stiftleiste 7-polig	9	PL 2. Lücke näher zur Platinenmitte.	()
50	651136	1	Einzelstiftkontakt	9	Mit dem kurzen Ende - vom Wulst her gesehen - bei "GND" (neben IC 1) in die Platine löten.	()

Stück- und Arbeitsliste 1: Bestücken der Platine CX 7 - Rhythmen
(Material im Erweiterungspaket D2822 - Rhythmus DX 5)

Pos.- Nr.	Artikel Nr.	Stck.	Bauteil	Pack- Nr.	Verwendung, Hinweise	Erl. (✓)
51	630106	3	Integr. Schaltkreise TL 081	10	IC 1, 3, 8. Bei allen ICs Typ und Polung beachten!	()
52	630234	1	Integr. Schaltkreis LM 13700	10	IC 2.	()
53	630101	3	Integr. Schaltkreise TL 084	10	IC 4, 6, 7.	()
54	630318	2	Integr. Schaltkreise 4051 (14051)	10	IC 5, 9.	()
55	630811	1	Integr. Schaltkreis DAC 0808	10	IC 10.	()
56	630242	1	Integr. Schaltkreis 74 LS 393	10	IC 11.	()
57	630245	2	Integr. Schaltkreise 74 LS 132	10	IC 12, 13.	()
58	630799	1	Integr. Schaltkreis 74 LS 02	11	IC 14.	()
59	630300	1	Integr. Schaltkreis 68 B 09	11	IC 15.	()
60	630297	1	Integr. Schaltkreis 74 LS 139	11	IC 16.	()
61	630341	1	Integr. Schaltkreis 74 LS 30	11	IC 17.	()
62	630409	3	Integr. Schaltkreise 74 HCT 574	11	IC 18, 25, 26.	()
63	630374	1	Integr. Schaltkreis 74 LS 122	11	IC 19.	()
64	630469B	1	Integr. Schaltkreis DSM 202	12	IC 21 (Instrumente).	()
65	630469A	1	Integr. Schaltkreis DSM 102	12	IC 22 (Instrumente).	()
66	630289F	1	Integr. Schaltkreis 2764, V 1.3	12	IC 23 (Betriebsprogramm). (Die Versionsnummer und in deren Folge auch die Artikelnummer können sich von Zeit zu Zeit ändern.)	()
67	630294	1	Integr. Schaltkreis TMM 2016 (6116, 8416)	12	IC 24.	()
68	-	-	Hinweis	-	IC 20 wird nicht bestückt.- Platine CX 7 vorerst zur Seite legen.	()
69	-	-	-	-	Weiter mit Stückliste 2.	()

Stück- und Arbeitsliste 2: Bestücken der Platine CB 51 - Rhythmus-Bedienfeld
(Material im Erweiterungspaket D2822 - Rhythmus DX 5)

Pos.- Nr.	Artikel Nr.	Stck.	Bauteil	Pack- Nr.	Verwendung, Hinweise	Erl. (✓)
1	51514	1	Platine CB 51	0	Bedienfeldplatine für Rhythmus und Begleitung. ca. 12 x 18 cm, Abb. 3 und 4.	()
2	633314	23	Widerstände 150 Ohm (br-gn-br)	3	R 1 bis R 5 und R 8 bis R 25.	()
3	633326	1	Widerstand 10 kOhm (br-sw-or)	1	R 6.	()
4	633446	1	Widerstand 22 kOhm (rt-rt-or)	1	R 7.	()
5	633319	1	Widerstand 1 kOhm (br-sw-rt)	2	R 27.	()
6	-	-	Hinweis:	-	R 26 wird nicht bestückt.	()
7	62010	1	Diode 1N 4148	3	D 1. Polung!	()
8	630208	1	IC-Steckfassung, 8-polig	6	Für IC 1. Polung!	()
9	630214	3	IC-Steckfassungen, 14-polig	6	Für IC 2, 3, 4. Polung!	()
10	632263	4	Kondensatoren 100 nF, keram (.1)	5	C 2, 3, 4, 5.	()
11	632105	1	Elko 10 uF/25V, liegend	3	C 1. Polung!	()
12	201253	1	Schaltersatz Rhythmus DX 5	-	Als eigene Einheit separat im Erweiterungspaket verpackt. - Die Taster nach Farben sortieren und wie folgt bestücken:	()
13	640071	5	Taster, rot	-	T 1, 5, 6, 8, 19.	()
14	640076	4	Taster, blau	-	T 2, 3, 4, 7.	()
15	640079	1	Taster, oliv	-	T 9.	()
16	640078	2	Taster, hellgrün	-	T 10, 20.	()
17	640073	8	Taster, beige	-	T 11 bis T 18.	()
18	633028	2	Drehpotis 2, 2 kOhm	13	P 1 und P 2. - Evtl. mitgelieferte Muttern und Scheiben werden nicht benötigt, ggf. entfernen.	()
19	630214	1	IC-Steckfassung, 14-polig	6	PL 1. Achtung: Von der Lötseite her bestücken und auf der Seite des Positionsdrucks löten.	()
20	630415	1	Integr. Schaltkreis LM 393	14	IC 1. Polung!	()
21	630212	3	Integr. Schaltkreise 74 HC 164	14	IC 2, 3, 4.	()
22	-	-	Hinweis	-	Die Platine CB 51 ist jetzt einbaufertig. Die im Bausatz noch verbliebenen Leuchtdioden, Drehknöpfe und Kabel werden erst beim späteren Einbau in die Orgel benötigt.	()
23	-	-	-	-	Weiter in der Aufbauanleitung BA C 102.	()

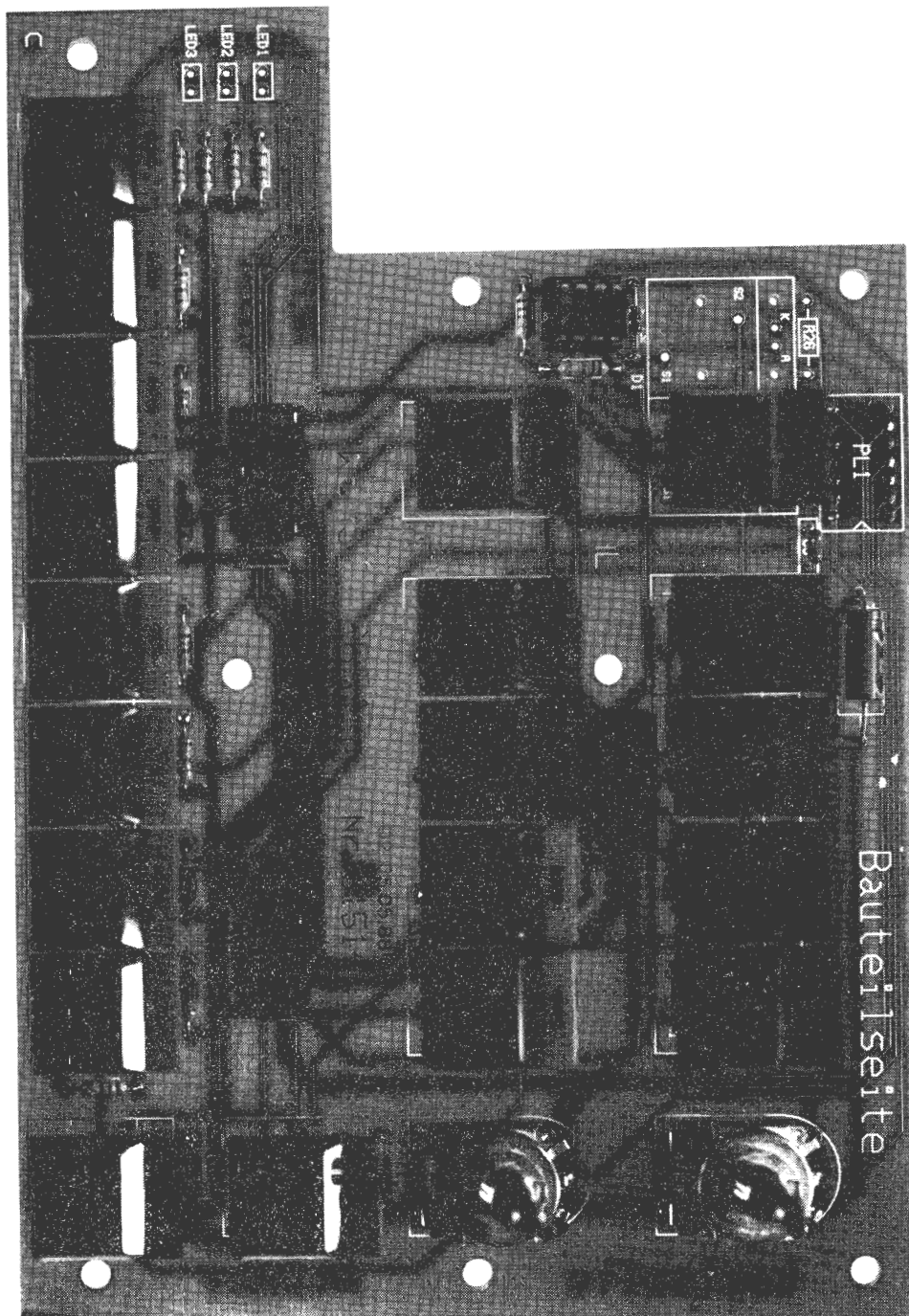


Abb. 3: Fertig bestückte Platine CB 51

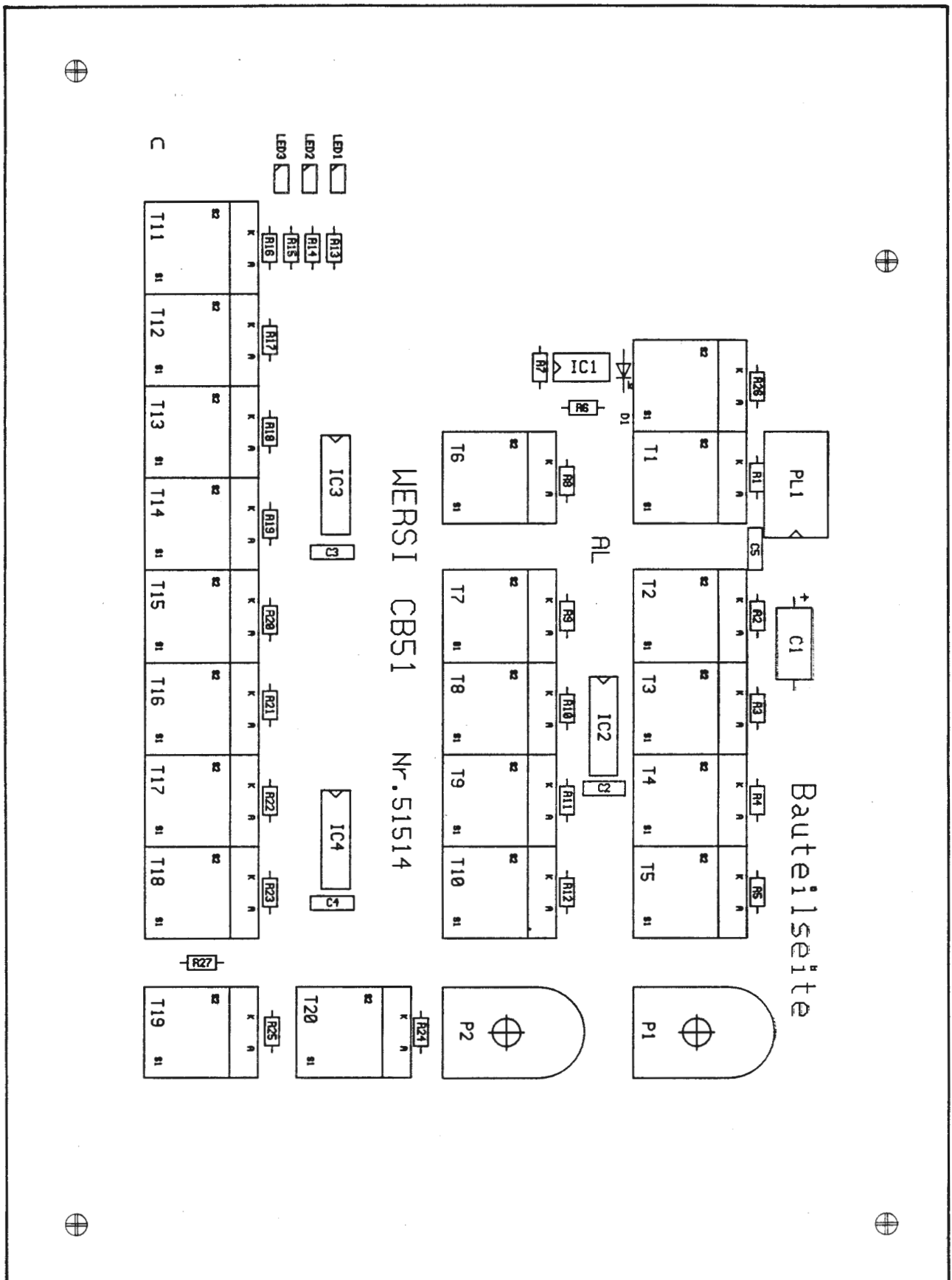


Abb.4: Positionsdruck CB 51

Änderungen, die dem technischen Fortschritt dienen, behalten wir uns vor.

Nachdruck - auch auszugsweise - nur nach Rücksprache mit uns.

Wersi GmbH & Co., Am Eichelgärtchen, 5401 Halsenbach, Tel.: 06747/123 - 0, Telex 042323